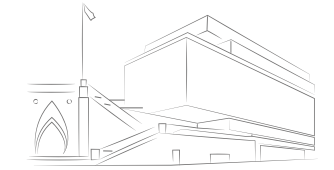
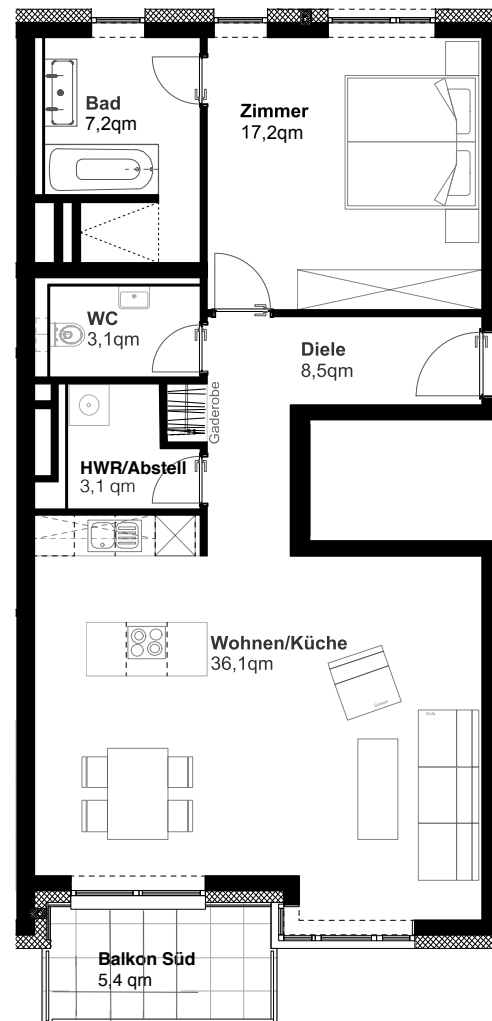


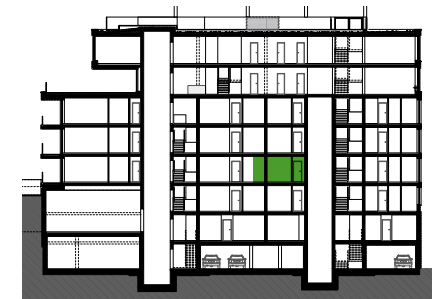
# WOHNUNG 2.02



## KÖHLBRAND

2. Obergeschoss  
2-Zimmer, ca. 77,9qm

Wohnfläche: ca. 75,2qm  
+ 2,7qm Balkon (50%)



VERMIETERIN:

**Köhlbrandgrundstücksvermögensverwaltung  
GmbH & Co. KG**

BERATUNG & VERTRIEB

**ICON** IMMOBILIEN  
ZUHAUSE IN HAMBURG

Mühlenkamp 59 / 22303 Hamburg

Tel.: 040-650 52 99-0 / Fax: 040-650 52 99-29 / info@icon-immobilien.de / www.icon-immobilien.de

DISCLAIMER

Sämtliche Angaben zu den Grundrissen erfolgen nach Aussage Dritter, dienen der Vorabinformationen und stellen keine vertragliches Angebot dar. Für die Richtigkeit und Vollständigkeit kann daher keine Gewähr übernommen werden. Änderungen in der Planung und Ausführungsart bleiben ausdrücklich vorbehalten. Die im Grundriss angegebenen Quadratmeterangaben sind Zirko-Angaben. Diese Maße können sich im Zuge der Ausführungsplanung ändern. Die in den Grundrissen und Plänen eingezeichneten Einbauten sowie Ausstattungselemente - u.a. Möblierung, Einrichtungsgegenstände, technische Geräte, Bepflanzung, Außenanlagen - dienen lediglich der Anschauung und gehören nicht zum Ausstattungsumfang. Ein Anspruch auf diese Leistungen besteht nicht. Die Gestaltung der Küchen erfolgt gemäß Küchenplanung. Balkone und Loggien sind mit 50% in der Wohnfläche enthalten. Gartenterrassen sind mit 25% in der Wohnfläche enthalten.

Stand: Juli 2016